

# LA FORMATION

## ADMISSION

- Après une classe de 3e
- Après une classe de 3e prépa Métiers
- Après un CAP d'un secteur proche

## FORMATION EN APPRENTISSAGE

**Le contrat d'apprentissage c'est quoi, et pourquoi le choisir :**

- Une alternance entre formation et situation professionnelle,
- Un salaire pour les apprentis en pourcentage du SMIC,
- Des exonérations de charges patronales,
- Un tutorat pédagogique de l'apprenti,
- Une aide unique à l'embauche pour les employeurs

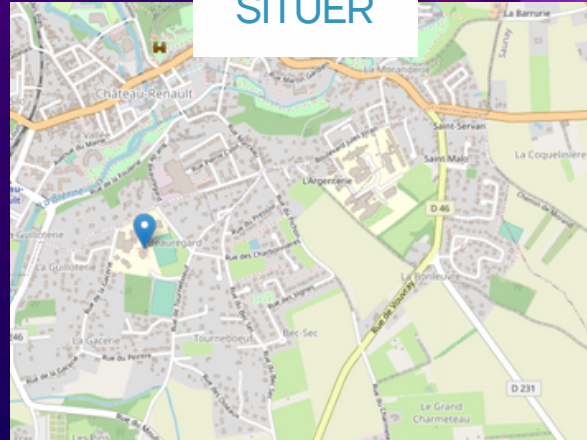
## OBJECTIFS

### Rythme d'alternance

*L'alternance se déroule sur 1 semaine en organisme de formation, 1 semaine en structure d'accueil*

### PLANNING DE LA FORMATION CONTRAT D'APPRENTISSAGE SUR 12 MOIS :

- 406 heures en centre de formation
- 1201 heures en entreprise,
- Septembre à juillet de chaque année



PARKING DISPONIBLE / ABRIS SCOOTER - VÉLO

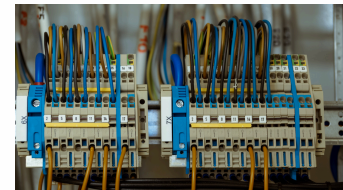
15 RUE ANDRÉ BAUCHANT  
37110 CHÂTEAU-RENAULT  
02 47 29 80 00  
ce.0371211r@AC-orleans-tours.fr

LYCEE-DES-METIERS-BEAUREGARD.FR

+ D'INFOS  
SUR



## CAP ELECTRICIEN



## FORMATION SUR 2 ANS

Diplôme d'État



Diplôme national

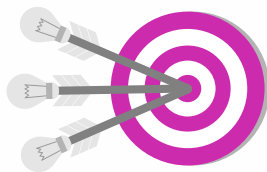
# OBJECTIF DE LA FORMATION

Le titulaire du CAP Électricien est un professionnel qualifié intervenant dans des environnements variés, aussi bien à l'intérieur qu'à l'extérieur des bâtiments. Sous la supervision d'un chargé de travaux, ses missions principales consistent à :

- Installer et mettre en service des équipements électriques dans des logements individuels ou collectifs, des immeubles de bureaux, des bâtiments industriels, ou encore des infrastructures spécifiques.
  - Assurer la maintenance et la réparation des installations électriques, en garantissant leur conformité, leur performance et leur sécurité.
  - Contribuer au raccordement des réseaux de distribution d'énergie, des systèmes connectés, et des infrastructures de communication.
- Ces activités s'inscrivent dans le respect des normes en vigueur et visent à répondre aux besoins croissants en équipements électriques et connectés, tant dans le secteur résidentiel que professionnel

## QUEL EST LE SUCCÈS DE NOTRE FORMATION ?

Large éventail de débouchés : Électricien d'équipement, électricien de maintenance, installateur en domotique ou en énergies renouvelables, etc. Évolutions possibles : Accès à des formations complémentaires (Bac Pro MELEC, BP Électricien) ou création d'entreprise. Secteurs dynamiques : Construction, rénovation, énergies renouvelables et domotique, en pleine expansion.



## ENSEIGNEMENT GÉNÉRAL

- Français, Histoire-Géographie
- Mathématiques, Sciences
- EPS, Arts appliqués

## ENSEIGNEMENT PROFESSIONNEL

LA majorité du temps de formation est consacré à la formation professionnelle. En plateau technique, en groupes, pour apprendre à l'aide d'outils spécifiques les techniques et les gestes professionnels de :

- Réalisation d'installation électrique Tertiaire
- Mise en service de systèmes.
- Amélioration de solutions techniques

## EN IMMERSION PROFESSIONNELLE

- **14 semaines en entreprise sur 2 ans.**
- **Immersion dans des structures variées : TPE, PME, grandes entreprises industrielles.**
- **Opportunités de développer des compétences concrètes et d'élargir son réseau professionnel.**

### Rémunéré par l'état.

2nde : 50€ par semaine

Terminale : 75€ par semaine

**Le CAP electricien a pour objectif premier l'insertion professionnelle. Avec un bon dossier et une mention à l'examen, une poursuite d'études est envisageable en Bac Pro Electrotechnique ou Bac Pro Maintenance.**



## POUR QUEL MÉTIER ?

- ÉLECTRICIEN D'ÉQUIPEMENT
- INSTALLATION ÉLECTRIQUE DANS LES BÂTIMENTS RÉSIDENTIELS, COMMERCIAUX OU INDUSTRIELS.
- ÉLECTRICIEN DE MAINTENANCE
- ENTRETIEN ET RÉPARATION DES INSTALLATIONS ÉLECTRIQUES POUR GARANTIR LEUR BON FONCTIONNEMENT.
- INSTALLATEUR EN ÉNERGIES RENOUVELABLES
- POSE ET MAINTENANCE DE PANNEAUX SOLAIRES, ÉOLIENNES, POMPES À CHALEUR, ETC.
- MONTEUR-CÂBLEUR
- RÉALISATION DE CIRCUITS ÉLECTRIQUES DANS DES ÉQUIPEMENTS COMME LES ARMOIRES ÉLECTRIQUES.
- INSTALLATEUR DOMOTIQUE