

LE LYCÉE UN
ÉTABLISSEMENT À TAILLE
HUMAINE:
ENVIRON 260 ÉLÈVES



LYCÉE DES
Beaurégard
CHÂTEAU-RENAULT



LYCÉE DES MÉTIERS
BEAUREGARD

15, RUE ANDRÉ BAUCHANT
37110 CHÂTEAU-RENAULT

☎ 02.47.29.80.00

✉ ce.0371211r@ac-orleans-tours.fr



Visitez notre site web :
www.lycee-des-metiers-beauregard.fr

Famille de Métiers du Pilotage et de la Maintenance
d'Installations Automatisées - PMIA

BAC PRO
MAINTENANCE
DES
SYSTÈMES DE
PRODUCTION
CONNECTÉS



académie
Orléans-Tours
Région académique
CENTRE-VAL DE LOIRE

LYCÉE DES
Beaurégard
CHÂTEAU-RENAULT

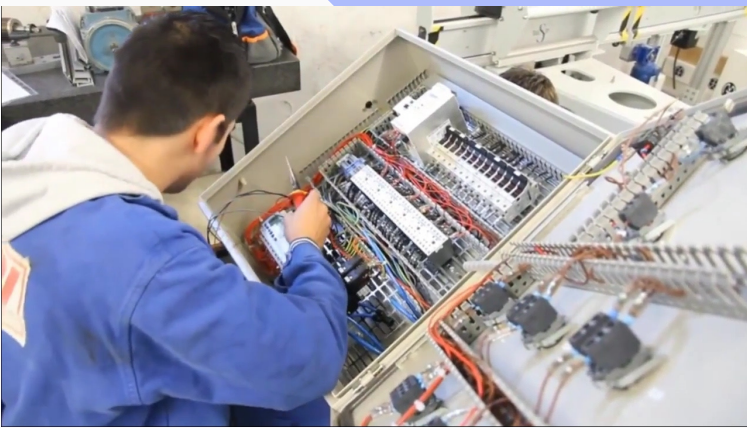
ADMISSION

- Après une troisième
- Après une classe de seconde technologique
- Après un CAP Conducteur d'Installations de Production

LES MISSIONS

Le (la) titulaire de ce diplôme répare et dépanne les matériels après avoir analysé leur fonctionnement.

Son activité varie selon la taille de l'entreprise. Il/elle utilise des technologies d'aide au diagnostic et d'intervention. Il/elle réalise des opérations de surveillance, signale les anomalies et communique avec les utilisateurs. Il/elle participe à la mise en oeuvre de nouveaux équipements. Il/elle doit impérativement respecter les règles de santé et de sécurité, les normes de qualité et les contraintes liées à la protection de l'environnement.



CONTENU DE LA FORMATION

ENSEIGNEMENT GENERAL

- Français - Histoire Géographie
- Mathématiques, Sciences - Anglais
- EPS - Arts appliqués

ENSEIGNEMENT PROFESSIONNEL

La majorité du temps de formation est consacré à la formation professionnelle. En plateau technique, en groupes, pour apprendre à l'aide d'outils spécifiques les techniques et les gestes professionnels de:

- Maintenance préventive et corrective
- Mise en service de systèmes
- Amélioration de solutions techniques

LES LIEUX DE FORMATION EN MILIEU PROFESSIONNEL

L'élève de Bac Pro MSPC peut réaliser ses périodes de formation en milieu professionnel (PFMP) dans différentes entreprises industrielles.

FORMATION EN MILIEU
PROFESSIONNEL

22 SEMAINES SUR 3 ANS

**Formation ouverte
à l'Alternance**

QUE FAIRE APRES LE BAC ?

ENTREE DANS LA VIE ACTIVE

Le ou la titulaire du diplôme peut exercer en tant qu'

- ajusteur(se)- monteur(se),
- ascensoriste
- technicien(ne) de maintenance industrielle, technicien(ne)

Certains cours en
co-intervention
(2 professeurs)

POURSUITES D'ETUDES

Le bac Pro a pour objectif premier l'insertion professionnelle. Avec un bon dossier et une mention. à l'examen, une poursuites d'études est envisageable en BTS Électrotechnique, BTS Maintenance, Energie, Domotique ou BTS Maintenance Industrielle et aussi des mentions complémentaires (ascensoriste par exemple).

