

**LE LYCÉE
UN ÉTABLISSEMENT A
TAILLE HUMAINE:
ENVIRON 260 ÉLÈVES**



LYCÉE DES MÉTIERS
Beauregard
CHÂTEAU-RENAULT



**LYCÉE DES MÉTIERS
BEAUREGARD**

**15, RUE ANDRÉ BAUCHANT
37110 CHÂTEAU-RENAULT**

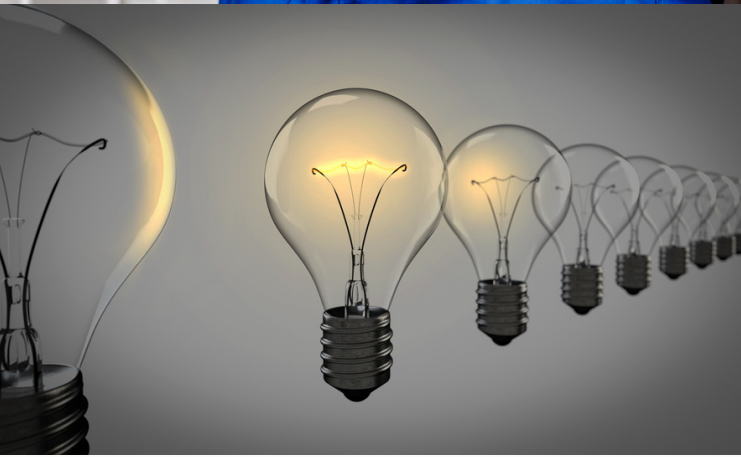
☎ **02.47.29.80.00**

✉ **ce.0371211r@ac-orleans-tours.fr**



Visitez notre site web :
www.lycee-des-metiers-beauregard.fr

CAP ELECTRICIEN



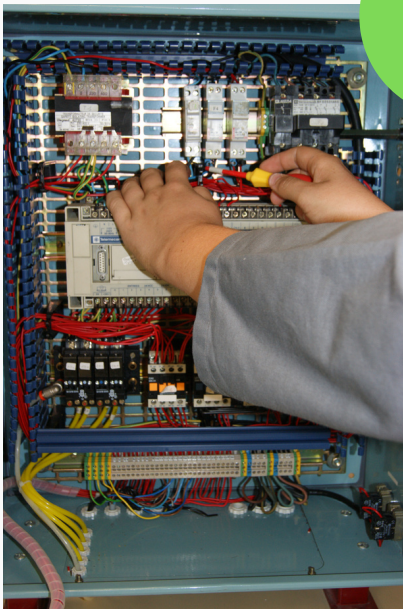
ADMISSION

- Après une classe de troisième
- Après une classe de 3ème prépa Métiers
- Après un CAP d'un secteur proche

LES MISSIONS

Le titulaire du CAP Electricien est amené à exercer des activités à l'extérieur et à l'intérieur des bâtiments. Il ou elle installe, intervient et répare sous la responsabilité d'un chargé de travaux, des installations de logements individuels ou collectifs, des bâtiments industriels, des immeubles de bureaux, des réseaux de distribution, etc

Réalisation
d'un chef
d'oeuvre



CONTENU DE LA FORMATION

ENSEIGNEMENT GENERAL

- Français - Histoire Géographie
- Mathématiques, Sciences
- Anglais - EPS - Arts appliqués

Certains
cours en
co-intervention
(2 professeurs)

ENSEIGNEMENT PROFESSIONNEL

La majorité du temps de formation est consacré à la formation professionnelle. En plateau technique, en groupes, pour apprendre à l'aide d'outils spécifiques les techniques et les gestes professionnels de:

- Maintenance préventive et corrective
- Mise en service de systèmes
- Amélioration de solutions techniques

LES LIEUX DE FORMATION EN MILIEU PROFESSIONNEL

L'élève de CAP ELEC peut réaliser ses périodes de formation en milieu professionnel (PFMP) en installation bâtiment ou installation industrielle.

FORMATION EN MILIEU
PROFESSIONNEL

14 SEMAINES SUR 2 ANS

QUE FAIRE APRES LE CAP ?

ENTREE DANS LA VIE ACTIVE

Le ou la titulaire du diplôme peut exercer en tant qu'

- ajusteur(se)- monteur(se),
- ascensoriste
- technicien(ne) de maintenance industrielle, technicien(ne)

POURSUITES D'ETUDES

Le CAP ELEC a pour objectif premier l'insertion professionnelle. Avec un bon dossier et une mention à l'examen, une poursuites d'études est envisageable en Maintenance, Energie, Domotique ou BTS Maintenance Industrielle et aussi des mentions complémentaires (ascensoriste par exemple).

