

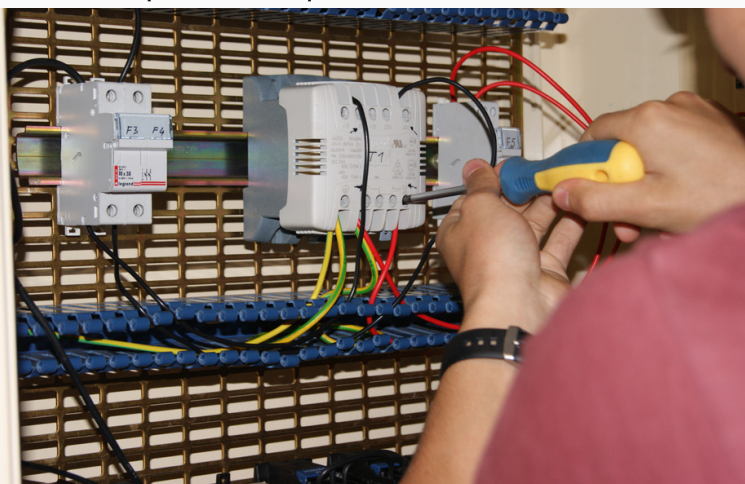
LE LYCÉE:

Un établissement à taille humaine:
environ 260 élèves



COMPÉTENCES

- **Apprendre** à utiliser des documents techniques
- **Intervenir** sur une installation dans les domaines de l'habitat, tertiaire et industriel.
- **Maintenir** en état de fonctionnement des équipements ou des installations électriques, des installations communicantes
- **Maîtriser** et **appliquer** les règles de prévention des risques électriques.



LYCÉE DES MÉTIERS
Beaurégard
CHÂTEAU-RENAULT



LYCÉE DES MÉTIERS

BEAUREGARD

15, RUE ANDRÉ BAUCHANT
37110 CHÂTEAU-RENAULT

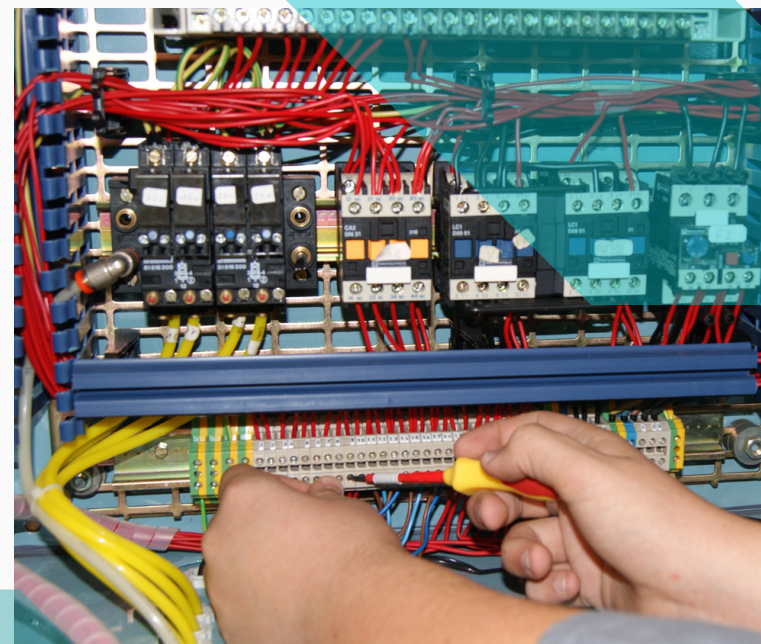
☎ 02.47.29.80.00

✉ ce.0371211r@ac-orleans-tours.fr



Visitez notre site web :
www.lycee-des-metiers-beauregard.fr

BAC PRO Métiers de L'Électricité



et de ses Environnements Connectés



ADMISSION

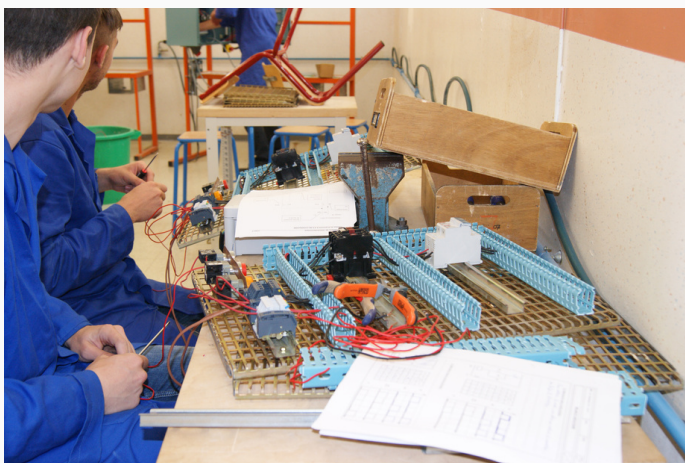
- Après une troisième
- Après un CAP Électricien

LES MISSIONS

Le titulaire du Bac pro MELEC aborde toutes les compétences professionnelles liées au métier d'électricien dans différents domaines d'application: la production, le transport, la distribution et la transformation de l'énergie électrique.

Il peut assumer des activités professionnelles variées de chantier, de construction, d'équipements industriels, de maintenance ... dans différents secteurs:

- réseaux, infrastructures
- quartiers, zones d'activité
- bâtiments résidentiels, tertiaires, industriels,
- systèmes énergétiques autonomes ou embarqués.



CONTENU DE LA FORMATION

ENSEIGNEMENT GENERAL

- Français - Histoire Géographie
- Mathématiques, Sciences
- EPS - Arts appliqués - Anglais

Certains cours en co-intervention (2 professeurs)

Une SECTION EUROPÉENNE:

2 heures d'anglais dispensées dans une matière technique.

ENSEIGNEMENT PROFESSIONNEL

La majorité du temps de formation est dévolu à la formation professionnelle (en plateau technique, en groupes, pour apprendre les gestes professionnels à l'aide d'outils spécifiques.

LES LIEUX DE FORMATION EN MILIEU PROFESSIONNEL

L'élève de BAC peut réaliser ses périodes de formation en milieu professionnel (PFMP) dans différentes entreprises , artisanales, grandes entreprises de tous secteurs d'activité.

FORMATION EN MILIEU
PROFESSIONNEL

22 SEMAINES SUR 3 ANS

QUE FAIRE APRES LE BAC ?

ENTREE DANS LA VIE ACTIVE

Le ou la titulaire du diplôme peut exercer en tant qu'

- électricien(ne)
- technicien (ne) de maintenance
- monteur(euse)- câbleur(euse)
- ascensoriste
- installateur(trie) en télécommunication
- technicien(ne) d'intervention clientèle gaz

POURSUITES D'ETUDES

Le bac Pro a pour objectif premier l'insertion professionnelle. Avec un bon dossier et une mention à l'examen, une poursuite d'études est envisageable en BTS Electrotechnique, BTS Fluides Energies Domotique, Maintenance des Systèmes... et aussi des mentions complémentaires

